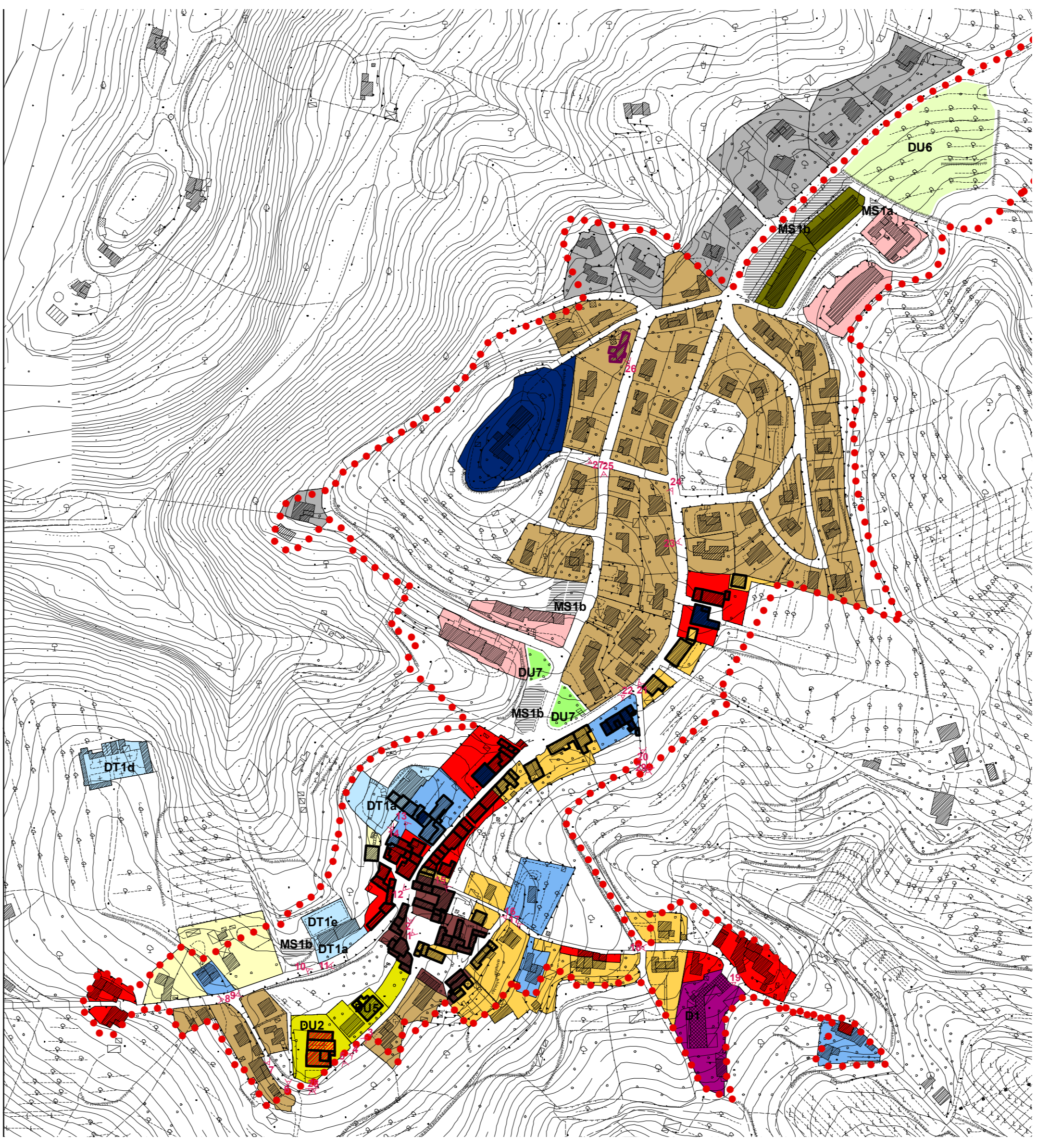


Centro storico



Scala 1:1.000



Ambiti residenziali

- Tessuto insediativo storico (fino 1954)**
- S1 Complesso di edifici o edificio di valore monumentale storico
 - S2 Complesso di edifici o edificio con presenza di caratteri tipologici tipici del tessuto storico di particolare interesse documentale
 - S3 Complesso di edifici o edificio presenti o meno all'interno del tessuto storico riconducibili a cavallo tra la fine dell'800 e inizi del '900 con destinazione residenziale o mista ed edificazione continua a filo strada
 - S4 Complesso di edifici o edificio presenti o meno all'interno del tessuto storico riconducibili a cavallo tra la fine dell'800 e inizi del '900 con destinazione residenziale o mista
 - S5 Complesso di edifici o edificio presenti o meno all'interno del tessuto storico riconducibili entro la metà del '900 con destinazione residenziale o mista con edifici arretrati o meno dal filo strada e/o isolati nel lotto
 - S6 Complesso di edifici o edificio realizzati in epoca successiva al 1954, interni o contingenti ai tessuti storici consolidati
 - S7 Complesso di edifici o edificio non compatibili col tessuto storico
 - S8 Corti pertinenziali
 - S9 Testimonianze di archeologia industriale con diverse articolazioni e parti non di valore

A isolato aperto

- Tessuto insediativo di assetto recente(dopo il 1954)**
- T1 Con tipologia in linea e/o con edifici pluripiano e/o a villino arretrati dal filo strada o isolati nel lotto a prevalente destinazione residenziale
 - T2 Con tipologia a villino isolato nel relativo spazio pertinenziale prevalentemente libero
 - T3 Con dominanza di tipologia a schiera arretrato dal filo strada
 - T4 Formato da tipologie edilizie differenziate

A progettazione urbanistica unitaria

- T5 Realizzato posteriormente al 1940 e formato da tipologie edilizie varie a prevalente destinazione residenziale
- T6 Derivate dalle previsioni dell'ultimo PRG e delle sue varianti a prevalente destinazione residenziale

Tessuti produttivi

- D1 A esclusivo carattere artigianale e commerciale con edifici a tipologia specialistica in attività o dismessi
- D1u A esclusivo carattere artigianale e commerciale con edifici a tipologia specialistica generati da progettazione urbanistica unitaria

Dotazioni territoriali

- DT1a Attrezzature e servizi pubblici di interesse sovracomunale, musei, centri espositivi, centri culturali e sociali, sale per spettacolo
- DT1b Servizi sanitari e assistenziali di interesse sovracomunale
- DT1c Infrastrutture e impianti tecnologici di interesse generale
- DT1d Aree e attrezzature cimiteriali
- DT1e Attrezzature, spazi e servizi per lo sport e il tempo libero di interesse comunale

Dotazioni urbane

- DU1 Attività ricreative e culturali locali
- DU2 Attrezzature e spazi per i culti religiosi
- DU3 Banche
- DU4 Servizi sanitari e assistenziali di interesse locale
- DU5 Attrezzature scolastiche
- DU6 Verde pubblico allo stato naturale
- DU7 Verde pubblico attrezzato

Sistema della mobilità e della sosta

- MS1a Parcheggi a servizio delle funzioni ad esaso prossime
 - MS1b Parcheggi a servizio dell'intero centro abitato
 - MS2 Nodo di scambio e parcheggi di interesse comunale e/o sovracomunale
- Identificazione di valenza storica
 - Pertinenza residenziale
 - Di particolare caratterizzazione architettonica

VARIANTE ZONE A1_A2 AL PRG GRADI DI INTERVENTO AMMESSI (art. 4) E DESTINAZIONI D'USO (art. 7)

- 1°
- 2°
- 3°
- 4°
- 5°
- 6°
- aiac (art. 7 lettera B punto 1a)
- vp (art. 7 lettera B punto 1b)
- vpa (art. 7 lettera B punto 2)